

سری محصولات



products range

اطلس فیلتری با سابقه ای بالغ بر ۳۵ سال تولید، به شاخص و الگویی در زمینه تولید فیلترهای آبی تبدیل شده است. ارائه راه حل هایی برای تصفیه آب، تولید محصولات خانگی و توزیع سراسری آن در بیش از ۸۰ کشور، از جمله خدمات این شرکت می باشد.

تمرکز دائمی بر تکنولوژی های خلاقانه و کیفیت، باعث شده است تا گروه اطلس فیلتری به یاری قابل اعتماد برای تمام کسانی که ماموریتی برای بهبود سطح کیفی آب دارند، تبدیل شود.

اطلس فیلتری با درک صحیح نیاز های بازار توانسته بصورت پیوسته و در طی سال ها، راه حل های جدیدی را به کمک ارتقاء سطح کیفی و نوآوری در پروسه های تولید محصولات ارائه نماید.

گروه اطلس فیلتری به همراه تمامی دپارتمانهای خود، از جمله دپارتمان ارتقاء سطح کیفی آب، دپارتمان مهندسی سیستمهای تصفیه و خدمات، امروزه می تواند به تمامی درخواستها در زمینه های فیلترینگ آب، تصفیه، میکرو و اولترا فیلترینگ، سیستمهای قشای اسموزی (Reverse Osmosis) و سیستمهای تصفیه آب قابل حمل (Portable Water Purification)، پاسخ دهد.

با توجه به مطالب فوق، گروه اطلس فیلتری، دارای گسترده ترین تنوع محصولات در بخش فیلترینگ آب و تصفیه جهت استفاده های خانگی و صنعتی می باشد.



- محفظه های فیلتر آب.
- انواع کارتریج های فیلتر آب.
- فیلترهایی که دارای سیستم خود شستشو بصورت دستی و خودکار هستند. (Hydra)
- یونیت های ضد رسوب (Anti-Scale).
- فیلترهای قابل حمل.
- فیلترهای آب آشامیدنی.
- سیستمهای قشای اسموزی (RO).
- کاهش دهنده های سختی آب.
- فیلترهای میانی.
- استریل کننده های UV.
- تجهیزات کامل تصفیه و فرآوری آب.
- پمپهای تزریق مواد شیمیایی (Dosing Pumps)
- محصولات شیمیایی.

ایده های ما درسر انگشتان شما

تکنولوژی و ابداع در بخش فیلترینگ آبی ساخت ایتالیا

از مهمترین استراتژی های گروه اطلس فیلتری در حال حاضر، تحقیق و توسعه، ابداعات در فرآیندها و محصولات است. با توجه به این نکته، این گروه با انجام تحقیقات دائمی بر روی مواد و با استفاده از متدهای جدید و نظرات کارشناسانه، راه اندازی خطوط تولید تمام روباتیک و در عین حال انعطاف پذیری در تولید، طیف گسترده ای از مدلها و راه حل ها و توانایی طراحی و تکمیل پروژه های خاص و ویژه، ما را به ارائه بیشترین ها در زمینه های زیر رهنمون میسازد:

- قابلیت تولید.
- قابلیت اتکاء به کیفیت محصولات.
- انعطاف پذیری.
- تقویت و تثبیت نام تجاری اطلس.
- ارائه راه حل های خاص و برای تولید کنندگان اصلی (OEM).



سطح کیفی بالا در محصولات اطلس فیلتری مهمترین نقش را در توسعه بازار جهانی این گروه ایفا می کند. تمامی محصولات به طور مداوم تحت کنترل و تست قرار می گیرند تا نسبت به عملکرد صحیح آنها اطمینان حاصل شود.

گروه اطلس فیلتری دارای گواهینامه ISO 9001:2008 برای کیفیت سیستم مدیریتی از طرف DNV می باشد. تست و ارزیابی محصولات تحت **سختگیرانه ترین** پروسه های جهانی، منجر به کسب گواهینامه های مطابق با استاندارد M174/2004 (TIFQ ایتالیا)، تاییدیه بهداشت ACS (فرانسه) و GOST (روسیه) شده است. طیف گسترده ای از محصولات جهت استفاده در سیستم های تصفیه آب آشامیدنی، توسط شرکت بازرسی SGS تست و تایید شده اند. همچنین بخشی از محفظه ها توسط WQA تحت استانداردهای 42 و 61 از استاندارد NSF/ANSI (امنیت مواد و بی عیب و نقص بودن ساختار)، در انطباق با قوانین آب آشامیدنی در آمریکا، تست و تایید شده اند.



گروه اطلس فیلتری با مأموریت ارتقاء کیفی آب در سطح جهان، ارائه محصولات، خدمات، تجربیات و آموزش، بعنوان **عضوی فعال** در بسیاری از ارگانهای جهانی زیر، فعالیت می کند:
-انجمن آکوا ایتالیا- عضو سازمان آکوا در اروپا، که صنایع آب و اعضاء وابسته به ارگانیزم های ملی و مقرراتی و کمیته های کیفی در جهان را گرد هم می آورد.
-انجمن آمریکائی کیفیت آب، این انجمن تمامی صنایع وابسته به آب در جهان، بخصوص آن دسته که متعهد به تحقیق و توسعه در زمینه های تخصصی هستند، را گرد هم می آورد.

-IWA-انجمن بین المللی آب، این انجمن تمامی کارشناسان، محققین و صناعی که تولید کننده حجم وسیعی از دانش در حوزه آب می باشند را گرد هم می آورد.
-AFWA-انجمن آب افریقا، این انجمن، دولتمردان، مدیران، محققین و صنایع افریقا را در جهت ارتقاء سطح **هوشیاری آبی**، دسترسی به آب و کیفیت آب، گرد هم می آورد.



مهر ATLAS green (اطلس سبز)، نمایانگر محصولات دوستدار محیط زیست می باشد.

گروه اطلس فیلتری متعهد به رعایت **معاهده کیوتو** در ارتباط با کاهش انتشار گازهای گلخانه ای (CO₂) در جو می باشد و همچنین سعی میکند که با استفاده از مواد پلاستیکی که بالاترین قابلیت بازیافت را دارند، نقش موثری در صرفه جوئی مصرف انرژی که منجر به کنترل انتشار همین گازها میگردد، ایفا نماید.
مهر اطلس سبز قصد دارد تا به بازار تجارت و مشتریان خود نشان دهد که گروه اطلس فیلتری نسبت به **محیط زیست** متعهد است. محصولاتی که اکنون با این نشان عرضه میشوند عبارتند از:

محفظه ها:

محفظه های PET- محفظه های ساخته شده از PET، پلاستیک هایی با قابلیت بازیافت بالا هستند که با تکنولوژی خاص تزریق پلاستیک، تولید می شوند و تا ۶۰ درصد صرفه جویی در مصرف انرژی در مقایسه با پلاستیک های استاندارد دیگر را سبب میشوند.

PET

کارتریجها:

کارتریج EC- کارتریجهایی ساخته شده از نوعی **کربن فعال شده (ECO)** که توسط تکنولوژی خاصی تولید می شوند، تا باعث کاهش انتشار گازهای گلخانه ای گردند.

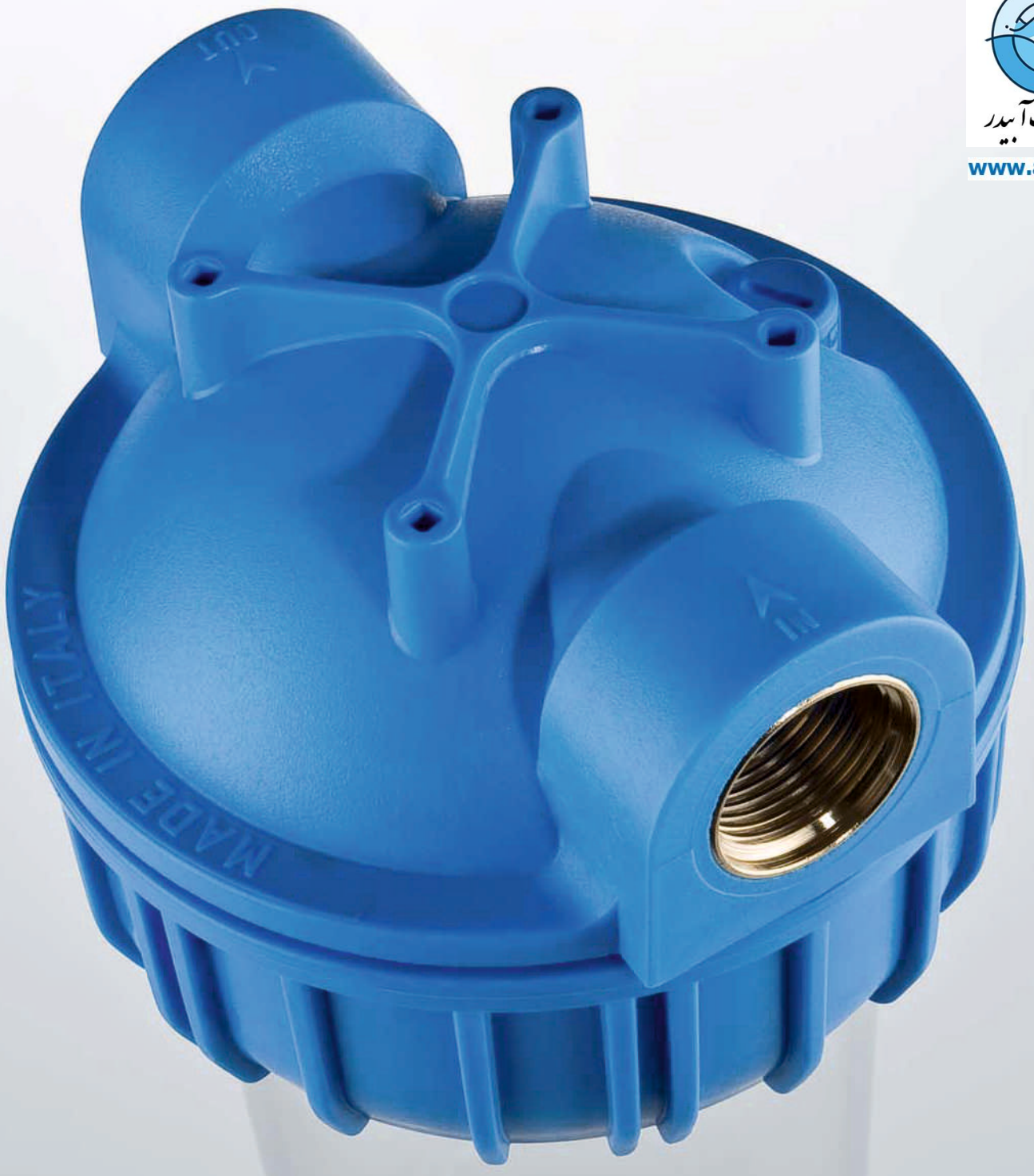
EC





فرایند آب آیدر

www.awp.co.ir



فرایند آب آیدر

www.awp.co.ir



فرایند آب آبیدر

www.awp.co.ir

محفظه های فیلتر PLUS 3P

محفظه های تنکی و دوتایی برای کارتریج‌های با استاندارد SX با سیستم آب بندی تخت (DOE) و اختصاصاً برای کارتریج‌های با استاندارد BX و CX که مجهز به سیستم نصب سریع DOE (در پوش با اورینگ دوبل) هستند.

اتصالات ورودی و خروجی: در سایزهای 1/2", 1 1/4", 1 3/4", 1 1/2" با دنده برنجی / پلاستیکی موازی (سیلندری) مطابق با استاندارد BSP و مدل‌های با دنده پلاستیکی مخروطی (کونیک) مطابق با استاندارد NPT و سایز 1", 3/4" موجود می باشند.

تنوع مدل‌ها: متوسط، کوچک، بزرگ، فوق بزرگ برای کارتریجهایی با ارتفاع 5"، 7"، 10"، 20".

در مدل‌های با مخزن های شفاف یا مات.

محفظه های سری MI: مدل‌هایی با دو فشارسنج.

محفظه های سری S: مدل‌های بزرگ 10" و فوق بزرگ 20" دارای شیر تخلیه جهت تمیز کردن خودکار، که دارای یک آبگذر قیفی شکل (Drain Funnel) می باشد تا آب آشامیدنی را از آلودگی احتمالی به وسیله جریان برگشتی فاضلاب محافظت کند. مطابق با استاندارد UNI EN 1717-11/2002. برای کارتریج‌های BX و CX که همچنین مجهز به سیستم نصب سریع DOE (در پوش انتهایی با اورینگ دوبل) هستند.

حداکثر فشار کار: ۸ بار (116 psi)

حداکثر دمای کار: ۴۵ درجه سانتیگراد (۱۱۳ درجه فارنهایت)

متعلقات بر حسب تقاضا: آچار، پایه نصب، لوله خروجی، سرشیر برنجی و پلاستیکی.

مواد اولیه اصلی: PP و PET تقویت شده.



کیف پساب
قطعه بازدارنده برگشت پساب
UNI EN 1717-11/2002



فرایند آب آبیدر

www.awp.co.ir





فرازند آب آیدر

www.awp.co.ir

محفظه های فیلتر

PLUS HOT 3P

محفظه فیلتر تکی قابل استفاده برای آب داغ به همراه کارتریجهای تابیده شده پلی پروپیلن مخصوص FA-HOT و کارتریج فوم پلی پروپیلن CPP و کارتریج توری RA از جنس استیل ضد زنگ.

و همچنین برای کارتریج هایی با استاندارد SX و سیستم آب بندی تخت DOE. با اتصالات ورودی و خروجی 1", 3/4", 1/2"، با دنده پلاستیکی موازی (سیلندری) مطابق با استاندارد BSP و با مدل های با دنده پلاستیکی مخروطی (کونیک) مطابق با استاندارد NPT با سایز 1", 3/4".



new

قیف پس آب
قطعه بازدارنده برگشت پس آب
UNI EN 1717-11/2002

تنوع مدلهای: متوسط، کوچک، بزرگ، فوق بزرگ برای کارتریجهایی با ارتفاع 5", 7", 10", 20".

مدل HOT-S بزرگ (10") و فوق بزرگ (20") دارای شیر تخلیه جهت تمیز کردن خودکار، که دارای یک آبگذر قیفی شکل (Drain Funnel) میباشد تا مطابق با استاندارد UNI EN 1717- 11/2002، آب آشامیدنی را از آلودگی احتمالی به وسیله جریان برگشتی از فاضلاب محافظت کند. برای کارتریجهای دارای استاندارد BX، که مجهز به سیستم نصب سریع DOE (درپوش انتهایی با اورینگ دوپل) هستند.

حداکثر فشار کار: ۸ بار (116 psi)

حداکثر دمای کار: ۸۰ درجه سانتیگراد (۱۷۶ درجه فارنهایت)

متعلقات بر حسب تقاضا: آچار، پایه نصب.

مواد اولیه اصلی: پلی آمید تقویت شده.

محفظه های فیلتر

PP 3P

محفظه های کارتریج تکی و دوتایی، با استاندارد SX با سیستم آب بندی تخت DOE.

اتصالات ورودی و خروجی 1", 3/4", 1/2"، به همراه دنده پلاستیکی موازی (سیلندری) مطابق با استاندارد BSP.

تنوع مدلهای: میگنون، متوسط، کوچک، بزرگ، فوق بزرگ برای کارتریجهایی با ارتفاع 5" M (OD 50 mm)، 5"، 7"، 10"، 20".

در مدلهایی با O-ring های "V" شکل.

حداکثر فشار کار: ۳ بار (43 psi) با pH غیر خنثی، ۸ بار (116 psi) با pH خنثی.

حداکثر دمای کار: ۳۵ درجه سانتیگراد (۹۵ درجه فارنهایت)

pH: ۲-۱۰

متعلقات بر حسب تقاضا: آچار، پایه نصب.

مواد اولیه اصلی: PP



فرازند آب آیدر

www.awp.co.ir



new

محفظه های فیلتر

DP PLUS



فرایند آب آیدر

www.awp.co.ir

در مدل‌های تکی، دوتایی و سه تایی انحصاری و ثبت شده. این محفظه‌ها با مقاومت بسیار بالایی طراحی شده‌اند بطوریکه با تست‌های بسیار سخت (NSF/ANSI) پایداری آنها تحت فشار و مقاومت فشاری بسیار زیاد، تست شده است.

این محفظه‌ها برای کارتریج‌های با استاندارد SX با سیستم آب بندی تخت و همچنین برای کارتریج‌های با استاندارد BX که مجهز به سیستم نصب سریع DOE (درپوش با اورینگ دوپل) هستند، مناسبند.

این محفظه‌ها برای کارتریج‌های SX و به همراه قطعه‌ای که وظیفه در مرکز قرار دادن کارتریج (Filter-Fit) را برعهده دارد، ارائه می‌شوند.

اتصالات ورودی و خروجی: "1", "3/4", "1/2", "3/8", "1/4" اینده پلاستیکی موازی (سپلندری) مطابق با استاندارد BSP. مدل‌های با اینده پلاستیکی مخروطی (کونیک) مطابق با استاندارد NPT. "1", "3/4", "1/4".

ارتفاع کارتریج: "10".

این مدل‌ها دارای مخازن مات و شفاف می‌باشند.

حداکثر فشار کار: ۸ بار (116 psi)

حداکثر دمای کار: ۴۵ درجه سانتیگراد (۱۱۳ درجه فارنهایت)

متعلقات همراه: قطعه‌ای که کارتریج را در مرکز قرار می‌دهد (Filter-Fit)

متعلقات بر حسب تقاضا: آچار، پایه نصب، سرشیر برنجی و پلاستیکی، پایه.

مواد اولیه اصلی: PP, PET تقویت شده.



فرایند آب آیدر

www.awp.co.ir



محفظه‌ها توسط WQA تحت استانداردهای 42 و 61 از استاندارد NSF/ANSI (امنیت مواد و بی‌عیب و نقص بودن ساختار)، در انطباق با قوانین آب آشامیدنی در آمریکا، تست و تایید شده‌اند.





فرایند آب آیدر

www.awp.co.ir

فیلترهایی یا شونده خودکار

HYDRA

این فیلترها مجهز به سیستم خودشستشو (Self Cleaning) از طریق شیر خروجی پایین محفظه از نوع دستی یا اتوماتیک هستند و دارای کارتریجهای مخصوص ۵۰ و ۹۰ میکرونی می باشند.

RAH- این مدل دارای کارتریج توری از جنس استیل ضدزنگ می باشد.
RLH- این مدل دارای کارتریج توری از جنس پلاستیک می باشد.

RSH- این مدل دارای کارتریج توری آکاردئونی از جنس پلاستیک می باشد.
اتصالات ورودی و خروجی و خروجی "1/2", "3/4", "1", "1-1/4", "1-1/2" به همراه دنده پلاستیکی / برنجی موازی (سیلندری) مطابق با استاندارد BSP. مدلهای با دنده پلاستیکی مخروطی (کونیک) مطابق با استاندارد "1", "3/4" NPT. میزان جریان از ۳۰۰۰ تا ۱۰۰۰۰ L/h.

محفظه های سری **M**: مدلهایی با ۲ فشارسنج.

محفظه های سری **AUTO**: مدلهای تمام اتوماتیک قابل تنظیم برای تعیین تناوب و مدت زمان شستشو.

محفظه های سری **HYDRA HOT**: این فیلترها به صورت دستی کار می کنند که با داشتن کارتریج مخصوص RAH HOT برای فیلترینگ آب گرم مناسب هستند.

تمامی مدلهای دارای یک آبگذر قیفی شکل می باشند تا آب آشامیدنی را از آلودگی احتمالی به وسیله جریان برگشتی فاضلاب محافظت کند. مطابق با UNI EN 1717-11/2002.

متعلقات همراه: آچار، پایه نصب.

متعلقات بر حسب تقاضا: سرشیرهای برنجی و پلاستیکی.

حداکثر فشار کار: ۸ بار (116 psi)

حداکثر دمای کار HYDRA: ۴۵ درجه سانتی گراد (۱۱۳ درجه فارنهایت)

حداکثر دمای کار HYDRA HOT: ۸۰ درجه سانتی گراد (۱۷۶ درجه فارنهایت)

مواد اولیه اصلی: PP, PET تقویت شده.



قیف پساب
قطعه بازدارنده برگشت پساب
UNI EN 1717-11/2002



new

فیلترهایی یا شوینده خودکار

HYDRA DS

این فیلترها مجهز به سیستم خود شستشو (Self Cleaning) از طریق شیر خروجی پایین محفظه از نوع دستی یا اتوماتیک هستند و با قابلیت چرخش ۳۶۰ درجه به راحتی به لوله های افقی و عمودی متصل می شوند.

در دو مدل با ورودی و خروجی استوانه ای مطابق با استاندارد BSP با دنده اتصال نری، میزان جریان از ۳۰۰۰ تا ۶۰۰۰ L/h:

-محفظه های سری **HYDRA DS MP**: این مدل با سر چرخشی از جنس **پلاستیک بسیار مقاوم** ساخته شده است که محصول اجرای اصولی و ابداعی پروسه تولید شرکت اطلس فیلتری می باشد. این فیلترها با سرشیرهای به اندازه ۱" و ۳/۴" (HYDRA DS MP 3/4+1) موجود هستند.

-محفظه های سری **HYDRA DS MO**: این مدل با سر چرخشی از جنس **برنج** ساخته شده است. با سرشیرهای به اندازه ۳/۴" (HYDRA DS MO 1) یا به اندازه ۱" (HYDRADS MO 1).

-محفظه های سری **AUTO DS**: مدلهاى تمام اتوماتیک، دارای برنامه دو حالت: قابل تنظیم برای تعیین تناوب و مدت زمان شستشو. این مدلها دارای کارتریج انحصاری با قابلیت تصفیه ذرات ۹۰ و ۵۰ میکرونی هستند.

-**RAH**: این مدل دارای کارتریج توری از جنس **استیل ضد زنگ** می باشد.

-**RLH**: این مدل دارای کارتریج توری از جنس **پلاستیک** می باشد.

-**RSH**: این مدل دارای کارتریج توری آکاردئونی از جنس **پلاستیک** می باشد.

تمامی مدلها دارای یک آبگذر قیفی شکل (Drain Funnel) می باشد تا آب آشامیدنی را از آلودگی احتمالی به وسیله جریان برگشتی فاضلاب محافظت کند. مطابق با UNI EN 1717-11/2002.

حداکثر فشار کار: ۸ بار (116 psi)

حداکثر دمای کار: ۴۵ درجه سانتی گراد (۱۱۳ درجه فارنهایت)

متعلقات همراه: آچار

مواد اولیه اصلی: PP, PET تقویت شده.



قیف پساب
قطعه بازدارنده برگشت پساب
UNI EN 1717-11/2002





فرایند آب آیدر

www.awp.co.ir

HYDRA RAINMASTER

فیلترهای انحصاری چند مرحله ای دو تایی و سه تایی که به سیستم شستشوی خودکار قبل و بعد از فیلترینگ مجهز اند و دارای کارتریج مخصوص دو تایی و سه تایی هستند که جهت فیلترینگ آب باران طراحی شده اند.



این فیلترها مجهز به سیستم خود شستشو (Self Cleaning) از طریق شیر خروجی پایین محفظه از انواع دستی یا اتوماتیک هستند. محفظه مدل RAH این مدل دارای کارتریج توری از جنس استیل ضد زنگ با قابلیت تصفیه ذرات تا ۹۰ میکرون می باشد. محفظه مدل RLH این مدل دارای کارتریج توری از جنس پلاستیک با قابلیت تصفیه ذرات تا ۹۰ میکرون می باشد. محفظه مدل RSH این مدل دارای کارتریج توری آکاردئونی از جنس پلاستیک با قابلیت تصفیه ذرات تا ۵۰ میکرون می باشد. مدل LA به همراه کارتریجی از جنس گرانول کربن اکتیو (GAC) تعبیه شده است که کارایی بسیار بالایی در تمیز کردن و رفع بوی آب دارد. در ۳ بار حداکثر جریان آب ۲۸۰۰ L/h می باشد. کارتریج مدل CB-EC از جنس بلوک کربن است که برای جریان زیاد آب و فشار پایین طراحی شده است. حداکثر میزان جریان در این مدل ۵۵۰۰ L/h در ۳ بار می باشد.

مرحله دوم در مدل های سه تایی با کارتریجی از جنس پلی پروپیلن با قابلیت تصفیه ذرات تا ۵ میکرون ارائه می شود. مدلهایی با کارتریجهای 10" دارای اتصالات ورودی و خروجی 1/2", 3/4", 1" می باشند.

AUTO مدلهای اتوماتیک که دارای برنامه تمام اتوماتیک جهت شستشوی خودکار می باشند. این محفظه ها برای کارتریج های SX و به همراه قطعه ای که وظیفه در مرکز قرار دادن کارتریج را برعهده دارد، ارائه می شوند. تمامی مدلها دارای یک آبگذر قیفی شکل (Drain Funnel) می باشند تا آب آشامیدنی را از آلودگی احتمالی به وسیله جریان برگشتی فاضلاب محافظت کند. مطابق با استاندارد UNI EN 1717-11/2002.

حداکثر فشار کار: ۸ بار (116 psi)

حداکثر دمای کار: ۴۵ درجه سانتی گراد (۱۱۳ درجه فارنهایت)

متعلقات همراه: (Filter-Fit).

متعلقات بر حسب تقاضا: سرشیرهای برنجی و پلاستیکی، آچار، پایه نصب. مواد اولیه اصلی: PP, PET تقویت شده.



قیف پساب
قطعه بازدارنده برگشت پساب
UNI EN 1717-11/2002





فرایند آب آیدر
www.awp.co.ir



محفظه های فیلتر قابل حمل DEPURAL® TOP

این محفظه های فیلتر، اختصاصاً برای پیشخوان آشپزخانه ها طراحی شده اند؛ که همچنین با بسته بندیهای کامل شامل سه راهی، شیر آب و کیت نصب ارائه می گردند.

مدلهای تکی، دوتایی و سه تایی برای کارتریجهای 10" با استاندارد SX، سیستم آب بندی تخت (DOE) و برای کارتریجهای با استاندارد BX که همچنین مجهز به سیستم نصب سریع DOE (درپوش انتهایی با اورینگ دوپل) هستند.

محفظه های مدل DVB: مدلی دارای شیر جانبی برنجی.

محفظه های مدل ECO: مدلی دارای شیر جانبی پلاستیکی.

این مدلها دارای مخزن های شفاف، مات و با روکش کروم می باشند.

حداکثر فشار کار: ۳ بار (43 psi)

حداکثر دمای کار: ۴۵ درجه سانتی گراد (۱۱۳ درجه فارنهایت)

متعلقات همراه: آچار، لوازم نصب.

مواد اولیه اصلی: ABS, SAN, PP.



محفظه های فیلتر قابل حمل DEPURAL® DP and DEPURAL® DP CASE

این محفظه های فیلتر اختصاصاً برای پیشخوان آشپزخانه ها طراحی شده اند؛ که همچنین با بسته بندیهای کامل شامل شیر رابط استاندارد و کیت نصب ارائه می گردند.

مدلهای تکی، دوتایی و سه تایی انحصاری و ثبت شده برای کارتریجهایی با ارتفاع 5"، 7"، 10" با استاندارد SX، سیستم آب بندی تخت (DOE) و برای کارتریجهای با استاندارد BX که همچنین مجهز به سیستم نصب سریع DOE (درپوش انتهایی با اورینگ دوپل) هستند.

همه مدل ها با قطعه ای که وظیفه در مرکز نگه داشتن کارتریج را برعهده دارد (Filter-Fit) که مختص کارتریج های SX می باشد، ارائه می شوند.

این مدلها دارای مخازن شفاف و مات می باشند.

مدل انحصاری قابل حمل DEPURAL DP CASE دارای محفظه سه تایی در جعبه ای پلاستیکی، که به همراه شیر رابط استاندارد می باشد.

حداکثر فشار کار: ۳ بار (43 psi)

حداکثر دمای کار: ۴۵ درجه سانتی گراد (۱۱۳ درجه فارنهایت)

متعلقات همراه: پایه نگهدارنده (فقط مدل های 10")، آچار، پایه نصب، (Filter-Fit)، لوازم نصب.

مواد اولیه اصلی: PP, PET تقویت شده.



BRAVO DP and BRAVO DP CASE

مدلهای تکی، دوتایی و سه تایی انحصاری و ثبت شده هستند. این محفظه فیلترها برای نصب در زیر سینک آشپزخانه طراحی شده اند. مناسب برای کار تریج هایی با استاندارد SX، سیستم آب بندی تخت (DOE) و برای کار تریجهای با استاندارد BX که همچنین مجهز به سیستم نصب سریع DOE (درپوش انتهایی با اورینگ دوپل) هستند.

محفظه ها با قطعه ای که وظیفه در مرکز نگه داشتن کار تریج را برعهده دارد که مختص کار تریجهای SX می باشد، ارائه می شوند. ارتفاع این کار تریجه 5"، 7"، 10" می باشد. این مدلها دارای مخزن های مات و شفاف می باشند.

به همراه لوازم نصب مختلف شامل:

DP- این مدلها دارای رابطها و شیرهای اختصاصی هستند که به راحتی و سریع نصب می شوند. DP Aquastop- این مدلها دارای رابطها، دستگاه aquastop و شیر اختصاصی هستند که به راحتی و سریع نصب می شوند.

مدل قابل حمل BRAVO DP CASE دارای محفظه فیلتر سه تایی درون جعبه ای از جنس پلاستیک و با لوازم اتصال آسان می باشد.

حداکثر فشار کار: ۸ بار (116 psi)

حداکثر دمای کار: ۴۵ درجه سانتی گراد (۱۱۳ درجه فارنهایت)

متعلقات همراه: آچار، پایه نصب، قطعه ای که وظیفه در مرکز نگه داشتن کار تریج را برعهده دارد، کیت نصب.

متعلقات بر حسب تقاضا: پایه نگهدارنده (فقط برای مدلهای 10")

مواد اولیه اصلی: PP, PET تقویت شده.



محفظه های فیلتر

IN-LINE

این فیلترهای مستقیم خطی برای نصب در زیر سینک آشپزخانه طراحی شده اند. به طور خاص دارای طراحی با آب بندی اورینگ دوپل می باشند.

به همراه لوازم نصب مختلف شامل:

IN-LINE- این مدلها دارای رابطها و شیرهای اختصاصی هستند که به راحتی و سریع نصب می شوند.

IN-LINE Aquastop- این مدلها دارای رابطها، دستگاه aquastop و شیر اختصاصی هستند که به راحتی و سریع نصب می شوند.

حداکثر فشار کار: ۸ بار (116 psi)

حداکثر دمای کار: ۴۵ درجه سانتی گراد (۱۱۳ درجه فارنهایت)

متعلقات همراه: آچار، گیره، لوازم نصب.

مواد اصلی: PP تقویت شده.

این فیلترها فقط با کار تریجهای مخصوصی که طراحی درپوش انتهایی و سیستم آب بندی داشته باشند مطابقت دارند:

فوم CPP IN-LINE (مخصوص رسوب)

CA-SE IN-LINE- کربن بلوک (مخصوص رسوب، کلرین، مزه، بو)

LAIN-LINE- کربن اکتیو گرانول

HAIN-LINE- کریستالهای پلی فسفات (ضد رسوب)

P IN-LINE- محفظه ای خالی که با واسطه های مورد نیاز پر می شود.



دیگر اجزاء برای

IN-LINE HOUSINGS

محفظه فیلترهای مستقیم خطی دارای سیستم آب بندی اورینگ دوپل.

این فیلترها بر روی کار تریج هایی نصب می شوند که دارای طراحی اختصاصی درپوش انتهایی و سیستم آب بندی باشند.

مناسب برای استفاده در یخچالها، مخازن آب آشامیدنی و آب سردکن ها.

اتصالات ورودی و خروجی 1/4" و 1/8" به همراه دنده های BSP پلاستیکی یا مدلهای یا دنده هایی با استاندارد NPT.

متعلقات همراه: آچار، گیره.

متعلقات بر حسب تقاضا: لوازم نصب

مواد اولیه اصلی: PP تقویت شده.



دیگر اجزاء برای

UNDER-SINK UNITS

یونیت های زیر سینک

این مدلهای اختصاصی و ثبت شده، محفظه فیلترهای تکی، دوتایی و سه تایی، مناسب جهت کار تریجهایی با استاندارد SX با سیستم آب بندی تخت و کار تریجهایی با استاندارد BX با سیستم نصب سریع DOE (درپوش با اورینگ دوپل) می باشند.

اتصالات ورودی و خروجی 1/4" و 3/8" به همراه دنده های با استاندارد NPT و BSP.

محفظه ها با قطعه ای که وظیفه در مرکز نگه داشتن کار تریج را برعهده دارد که مختص کار تریجهای SX می باشد، ارائه می شوند، برای کار تریج هایی با ارتفاع 5"، 7"، 10".

این مدلها دارای مخازن مات و شفاف می باشند.

حداکثر فشار کار: ۸ بار (116 psi)

حداکثر دمای کار: ۴۵ درجه سانتی گراد (۱۱۳ درجه فارنهایت)

متعلقات بر حسب تقاضا: آچار، پایه نصب.

ماده اصلی: PP, PET تقویت شده.

محفظه RO برای مدلهای 1812 و 2012 دارای قشاه معکوس اسموزی، با سیستم آب بندی اورینگ دوپل.

اتصالات ورودی و خروجی 1/4" و 1/8" به همراه دنده پلاستیکی موازی (استوانه ای) مطابق با استاندارد BSP.

حداکثر فشار کار: ۱۲ بار (174 psi)

حداکثر دمای کار: ۴۵ درجه سانتی گراد (۱۱۳ درجه فارنهایت)

متعلقات بر حسب تقاضا: آچار، پایه نصب.

ماده اولیه اصلی: PP تقویت شده.





فرایند آب آیدر

www.awp.co.ir

سیستم استفاده کنترل شده (Dosing System) از پلی فسفات کریستالی

DOSAPROP PLUS

این سیستم طوری طراحی شده است که بیشترین میزان آزاد سازی پلی فسفات به میزان 5 mg/L منطبق با استاندارد UE Directive 98/83/CE for use برای استفاده در آب آشامیدنی فراهم می کند.

در مدل‌هایی حاوی کریستال‌های باز یا در محفظه (DOSAPROP)، و با کارتریج پلی فسفات (DOSAPROP HA). اتصالات ورودی و خروجی 1/2", 3/4", 1" به همراه دنده برنجی موازی (استوانه ای) مطابق با استاندارد BSP.

ارتفاع در مدل‌های 3P و 2P: 4", 5", 7", 10"

مدل‌های تکی می‌گنون با رابط‌های S، 90 درجه و رابط‌های L هم راستا برای مصارف درخواستی.

حداکثر فشار کار: 8 بار (116 psi)

حداکثر دمای کار: 35 درجه سانتی گراد (95 درجه فارنهایت)

حداکثر سختی کل: 500 CaCO3 (50 f)

متعلقات بر حسب تقاضا: آچار، پایه نصب، سرشیرهای پلاستیکی و برنجی.

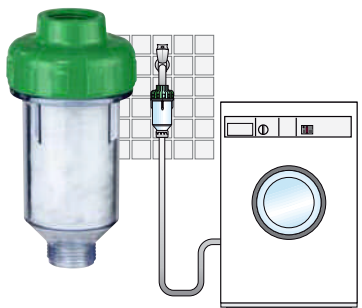
مواد اولیه اصلی: PP, SAN, PET تقویت شده. (فقط برای نوع می‌گنون).



سیستم تزریق سهمی پلی فسفات، به کمک استفاده از قطعه ایجاد کننده اثر "Venturi"، سیستم تزریق پلی فسفات در تطبیق با دستور العمل 98/93/CE اروپا برای آب آشامیدنی



new



سیستم استفاده کنترل شده (Dosing System) از پلی فسفات کریستالی

DOSAFOS PLUS

این سیستم استفاده کنترل شده، برای کاربردهای غیر از آب آشامیدنی طراحی شده است.

در مدل‌هایی حاوی کریستال‌های باز یا در محفظه (DOSAPROP)، و با کارتریج پلی فسفات (DOSAPROP HA). اتصالات ورودی و خروجی 1/2", 3/4", 1" به همراه دنده برنجی/پلاستیکی موازی (استوانه ای) مطابق با استاندارد BSP. مدل‌های با دنده پلاستیکی مخروطی (کونیک) مطابق با استاندارد NPT به اندازه 1", 3/4" هستند. ارتفاع در مدل‌های 3P و 2P: 4", 5", 7", 10".

مدل‌های تکی می‌گنون با رابط‌های S، 90 درجه و رابط‌های هم‌راستا و SL رابط‌های سه راهی برای مصارف درخواستی.

حداکثر فشار کار: 8 بار (116 psi)

حداکثر دمای کار: 35 درجه سانتی گراد (95 درجه فارنهایت)

حداکثر سختی کل: 25 - 2 500 CaCO3 (50f)

متعلقات بر حسب تقاضا: آچار، پایه نصب، سرشیرهای پلاستیکی و برنجی.

مواد اولیه اصلی: PP, SAN, PET تقویت شده.

سیستم استفاده کنترل شده از پلی فسفات کریستالی

DOSAL

این سیستم برای حفاظت از ماشین‌های لباسشویی طراحی شده است.

نصب و راه اندازی سریع جهت تهیه آب استاندارد ماشین لباسشویی، بدون نیاز به لوله کشی.

حداکثر فشار کار: 8 بار (116 psi)

حداکثر دمای کار: 35 درجه سانتی گراد (95 درجه فارنهایت)

حداکثر سختی کل: 500 CaCO3 (50 f)

مواد اولیه اصلی: PP, SAN تقویت شده.



یدک‌های کریستالی پلی فسفات در وزنهای 0.5 و 1.5 کیلوگرمی محتوی 6/10 کریستال کوچک یا 10/20 کریستال بزرگ می باشند. مناسب مدل‌های DOSAPROP, DOSAFOS, DOSAL

کاندیشنرهای مغناطیسی ضد رسوب

MAG

مجرای برنجی با آبکاری کروم و مغناطیسی نئودیمیوم و القاء مغناطیسی تا سطح 12800 گاس.

مدل‌ها دارای اتصالات ورودی و خروجی نوع MM (نری/نری)، MF (نری/ماده) و FF (ماده/ماده) می باشند.

ورودی و خروجی‌ها در اندازه‌های 1/8", 1/4", 1/2", 3/4", 1", 1 1/4", 1 1/2", 2" با دنده های BSP می باشند.

این مدل‌ها برای استفاده در دیگ‌های بخار، ماشین‌های لباسشویی و دوش‌های حمام طراحی شده اند.

حداکثر فشار کار: 10 بار (145 psi)

حداکثر دمای کار: 90 درجه سانتی گراد (194 درجه فارنهایت)

حداکثر سختی کل: 350 CaCO3 (35 f)



یدک کارتریج HA پلی فسفات مناسب مدل‌های DOSAPROP HA و DOSAFOS HA با ارتفاع 4", 5", 7", 10". یدک کارتریج پلی فسفات HA MIGNON مناسب مدل‌های DOSAPROP HA و MIGNON HA با ارتفاع 5" M.



فراندا آب آیدر

www.awp.co.ir



فیلترهای آب CARTRIDGES

طیف وسیعی از کارتریج فیلترها برای فیلتر مکانیکی و پالایش آب با استفاده از مواد مختلف در ساخت این کارتریج ها.

- کارتریج مدل SX با استاندارد DOE (سیستم آب بندی تخت)، مناسب جهت محفظه فیلترهای SX و DP اطلس فیلتری و برای محفظه های استاندارد بزرگ.

- کارتریج مدل BX به همراه درپوش انتهایی اورینگ دوپل ۴۵ میلی متری مخصوص محفظه های مدل 3P Plus BX, DP و K Plus شرکت اطلس فیلتری.

- کارتریج مدل CX به همراه درپوش انتهایی اورینگ دوپل ۵۷ میلی متری مخصوص محفظه های مدل 3P Plus CX, DP و K Plus شرکت اطلس فیلتری.

- مدلهایی با استاندارد OD ۶۲ میلی متری (2.5") با ارتفاع های: 4", 5", 7", 10", 20", 30", 40".

- کارتریج مدل 5" MIGNON (مخصوص محفظه های میگنون) به همراه OD ۴۵ میلی متری (1.80").

- کارتریج مدل BIG (قابل استفاده برای محفظه های آبی بزرگ) با OD ۱۱۵ میلی متری و ارتفاع 10" و 20".

متعلقات بر حسب تقاضا: محفظه ها با قطعه ای که وظیفه در مرکز نگه داشتن کارتریج را برعهده دارد که مختص کارتریجهای SX می باشد، ارائه می شوند و قابل استفاده برای محفظه های DP. همراه اسفنج داخلی هستند.



SX پیکربندی استاندارد انتهایی دوپل باز با واشر تخت



BX پیکربندی نصب سریع با اورینگ دوپل ۴۵ میلیمتری انتهایی



CX پیکربندی نصب سریع با اورینگ دوپل ۵۷ میلیمتری انتهایی

MECHANICAL FILTRATION

توری های قابل شستشو:

- توری پلی استر، فیلتر با قابلیت تصفیه ذرات تا ۵۰ میکرون با ارتفاع 4", 5", 7", 10", 20", 30", 40" برای مدلهای CX, BX, SX.
- قاب پلی پروپیلن RLA، توری استیل ضد زنگ AISI 304 (RLA-C) یا 316 (RLA-A)، فیلتر با قابلیت تصفیه ذرات تا ۹۰ میکرون با ارتفاع 10", 20", 30", 40" برای مدلهای CX, BX, SX.

- توری پلی استر RL-C که به راحتی تمیز می شود، فیلتر با قابلیت تصفیه ذرات تا ۵۰ میکرون، ارتفاع 10", 20", 30", 40" برای مدلهای CX, BX, SX.
- توری آکاردئونی پلی پروپیلن RS، فیلتر با قابلیت تصفیه ذرات تا ۵۰ میکرون با ارتفاع 4", 5", 7", 10", 20" برای مدلهای CX, BX, SX.
- توری استیل ضد زنگ RA، AISI 304 (RA-C) یا 316 (RA-A)، فیلتر با قابلیت تصفیه ذرات ۷۰ و ۱۰۰ و ۱۵۰ و ۳۰۰ و ۵۰۰ میکرونی با ارتفاع 4", 5", 7", 10", 20" برای مدلهای CX, BX, SX.
- توری استیل ضد زنگ SA، AISI 304 (SA-C) یا 316 (SA-A)، فیلتر با قابلیت تصفیه ذرات ۵۰ و ۱۰۰ و ۱۵۰ و ۳۰۰ و ۵۰۰ میکرونی با ارتفاع 4", 5", 7", 10", 20" برای مدلهای CX, BX, SX.

فیلترینگ عمقی:

- پلی استر آکاردئونی TS، فیلتر با قابلیت تصفیه ذرات ۵۰ میکرون با ارتفاع 4", 5", 7", 10", 20" برای مدلهای CX, BX, SX.
- کاغذ آکاردئونی CS، فیلتر با قابلیت تصفیه ذرات ۲۵ میکرون با ارتفاع 4", 5", 7", 10", 20" برای مدلهای CX, BX, SX.
- بلوک کوارتز GA، فیلتر با قابلیت تصفیه ذرات ۱۰ میکرون با ارتفاع 4", 5", 7", 10", 20" برای مدلهای CX, BX, SX.
- سرامیک AB، فیلتر با قابلیت تصفیه ذرات ۰.۴۵ میکرون با ارتفاع 4", 5", 7", 10", 20" (OD 45mm-1.8") برای مدلهای CX, BX, SX.
- AC آکاردئونی پلی استر-پوروسیلیکات یا میکرو فیلتر پلی پروپیلن پوشیده شده با قاب بیرونی، فیلتر با قابلیت تصفیه ذرات 0.2 و 0.45 میکرونی با ارتفاع 10", 20" برای مدلهای BX, SX.
- AC-K آکاردئونی پلی استر-پوروسیلیکات یا میکرو فیلتر پلی پروپیلن پوشیده شده با قاب بیرونی، فیلتر با قابلیت تصفیه ذرات 0.2 تا ۵۵ میکرونی با ارتفاع 10", 20", 30", 40" برای مدلهای BX, SX و سایر پیکربندی ها با درپوش انتهایی.



WATER TREATMENT

GAC granular activated carbon

گرانول کربن اکتیو (GAC)

کارتریج های سری LA، تهیه شده از پوست درخت نارگیل (GAC). ارتفاع 20", 10", 7", 5", 5" M مدلهای SX, BX.
 - کارتریج LA با استاندارد GAC.
 - کارتریج LA-AG گرانول کربن اکتیو فراوری شده با نقره برای تثبیت باکتری.
 فیلتر ترکیبی فوم CA از جنس پلی پروپیلن و کربن گرانول، فیلتری با قابلیت تصفیه ذرات تا ۲۵ میکرون، تهیه شده از پوست درخت نارگیل GAC.
 ارتفاع 20", 10", 7", 5", 4" M مدلهای SX, BX.
 - کارتریج CA با استاندارد GAC.
 - کارتریج CA-AG به همراه GAC فراوری شده با نقره برای تثبیت باکتری.



LA CA FA-CA BT CPP LA

فیلتر ترکیبی فوم FA-CA از جنس پلی پروپیلن و کربن گرانول، فیلتری با قابلیت تصفیه ذرات ۵-۱۰-۲۵-۵۰ میکرون، تهیه شده از پوست درخت نارگیل GAC.
 ارتفاع 20", 10", 7", 5", 4" M مدلهای SX, BX.
 - کارتریج FA-CA با استاندارد GAC.
 - کارتریج FA-CA AG همراه GAC فراوری شده با نقره برای تثبیت باکتری.
 فیلتر ترکیبی الیاف بافته شده از جنس پلی پروپیلن BT CPP LA و کربن گرانول، فیلتری با قابلیت تصفیه ذرات ۱۰-۲۵-۵۰ میکرون، تهیه شده از پوست درخت نارگیل ارتفاع 20", 10" M مدلهای SX, BX.
 - کارتریج BT CPP LA با استاندارد GAC.
 - کارتریج BT CPP LA AG همراه GAC فراوری شده با نقره برای تثبیت باکتری.

new



CA-SE CA-SE HF CA-SE HF PB

CARBON BLOCKS

بلوک کربن

فیلترهای بلوک کربن CA-SE ارتفاع 20", 10", 7", 5", 5" M مدلهای SX, BX, CX.
 - کارتریج CA-SE با قابلیت فیلترینگ ذرات ۰.۵، ۱، ۰.۵ و ۵ میکرون.
 - کارتریج CA-SE، کربن آغشته به نقره ضد باکتری با قابلیت فیلترینگ ذرات ۰.۳ میکرون.
 - کارتریج CA-SE HF به همراه قشاه مخصوصی از جنس شیر میان تهی (Micro Filtration) MF، و پوسته ای از فیلترهای میان تهی. با قابلیت فیلترینگ ۰.۱۵ میکرون با ارتفاع 10".
 - کارتریج CA-SE HF-U به همراه قشاه مخصوصی از جنس شیر میان تهی (Ultra Filtration) UF، و پوسته ای از فیلترهای میان تهی. با قابلیت فیلترینگ ۰.۰۲ میکرون با ارتفاع 10".
 - کارتریج CA-SE HF PB حذف فلزات سنگین به همراه قشاه مخصوصی از جنس شیر میان تهی (Micro Filtration) MF، و پوسته ای از فیلترهای میان تهی. با قابلیت فیلترینگ ۰.۱۵ میکرون با ارتفاع 10".
 - کارتریج CA-SE HF-U PB حذف فلزات سنگین به همراه قشاه مخصوصی از جنس شیر میان تهی (Ultra Filtration) UF، و پوسته ای از فیلترهای میان تهی. با قابلیت فیلترینگ ۰.۰۲ میکرون با ارتفاع 10".
فیلترهای بلوک کربن CB به همراه توری خارجی.
 ارتفاع 20", 10", 7", 5" M مدلهای SX.
 - کارتریج CB با قابلیت فیلترینگ ۰.۱، ۰.۵ و ۱۰ میکرون.
 - کارتریج CB PB برای کاهش فلزات سنگین. مقیاس فیلتر با قابلیت تصفیه ذرات تا ۱ میکرون.
 - کارتریج CB BIG با OD 4.25"، با قابلیت تصفیه ذرات ۰.۱، ۰.۵ و ۱۰ میکرون. ارتفاع 10"، 20".
 - کارتریج CB BIG PB با OD 4.25" برای کاهش فلزات سنگین، قابلیت تصفیه ذرات ۱ میکرون و با ارتفاع 10"، 20" (محفظه های بزرگ).



CB CB BIG CB-EC CB-EC BIG

فیلترهای بلوک کربن CB-EC با توری خارجی با خاصیت کاهش انتشار CO2 به اتمسفر.
 ارتفاع 20", 10", 7", 5" M مدلهای SX.
 - کارتریج CB-EC با قابلیت فیلترینگ ۰.۱، ۰.۵ و ۱۰ میکرون.
 - کارتریج CB-EC PB برای کاهش فلزات سنگین، با قابلیت تصفیه ذرات ۱ میکرون.
 - کارتریج CB-EC BIG با OD 4.25"، با قابلیت تصفیه ذرات ۰.۱، ۰.۵ و ۱۰ میکرون با ارتفاع 10"، 20".
 - کارتریج CB-EC BIG با OD 4.25" برای کاهش فلزات سنگین، قابلیت فیلترینگ ذرات ۱ میکرون با ارتفاع 10"، 20".

new



HA BT CPP HA BT RL HA

POLYPHOSPHATE CRYSTALS

کریستالهای پلی فسفات

HA به همراه پلی فسفات
 ارتفاع 20", 10", 7", 5", 5" M مدلهای SX, BX.
 - کارتریج HA دارای کریستالهای پلی فسفات استاندارد نوع ۱۰/۲۰ یا ۶/۱۰.
 - کارتریج HA-M دارای نوعی خاص از کریستال پلی فسفات از نوع ۴/۹.
 - کارتریج HA-S دارای پلی فسفات در محدوده فعالیت.
فیلتر ترکیبی فوم BT CPP HA از جنس پلی پروپیلن و کربن گرانول، فیلتری با قابلیت فیلترینگ ۵ و ۱۰ و ۲۵ و ۵۰ میکرون به همراه پلی فسفات.
 ارتفاع 20", 10" M مدلهای SX, BX.
 - کارتریج BT CPP HA دارای کریستال پلی فسفات استاندارد نوع ۱۰/۲۰ یا ۶/۱۰.
 - کارتریج BT CPP HA-M دارای نوعی خاص از کریستال پلی فسفات از نوع ۴/۹.
 - کارتریج BT CPP HA-S دارای پلی فسفات در محدوده فعالیت.
توری قابل شستشو BT RL HA با قابلیت فیلترینگ ۵۰ میکرونی به همراه پلی فسفات.
 ارتفاع 20", 10" M مدلهای SX, BX.
 - کارتریج BT RL HA دارای کریستال های پلی فسفات استاندارد نوع ۱۰/۲۰ یا ۶/۱۰.
 - کارتریج 3-BT RL HA-M با 23 نوعی خاص از کریستال های پلی فسفات از نوع ۴/۹.
 - کارتریج BT RL HA-S دارای پلی فسفات های کروی شکل.



فرایند آب آیدر

RESINS www.awp.co.ir

رزین ها

QA به همراه رزینهای جایگزین یونی
 ارتفاع 20", 10", 7", 5", 5" M مدلهای SX, BX.
 - رزین QA-CF، رزین های کاتیون دار قوی برای سختی گیری آب.
 - رزین QA-AF، رزین های آنیون دار قوی برای کاهش نیترات.
 - رزین QA-LM، رزین ترکیبی کاتیونی و آنیونی برای جداسازی املاح معدنی، تغییر رنگ رزین در هنگام تخلیه.



QA-CF QA-AF QA-LM P

CONTAINERS

محفظه ها

محفظه های خالی جهت پر شدن با مواد تصفیه کننده آب.
 مدل های P: مات و شفاف. ارتفاع 20", 10", 7", 5", 5" M مدلهای SX, BX.

ATLAS FILTRI ENGINEERING

اطلس فیلتری بخش مهندسی

بخش مهندسی اطلس فیلتری، کار طراحی سیستم های پالایش آب برای کلیه سایتها و برای مواردی که نیازهای خاص دارند، را انجام میدهد.

-جمع آوری اطلاعات، آنالیز کیفی و کمی آبی که قرار است پالایش شود و تایید نهایی آب برای مصارف (فنی، بازیافت به منظور آبیاری، صنایع و مجتمع های مسکونی).

-تعیین مناسب ترین راه حل منطبق بر شرایط پروژه، با استفاده از شبیه سازی لایبرنوتاری و تعیین مناسب ترین راه حل های اقتصادی بر اساس بهترین فناوری های موجود (Best Available Technology) B.A.T.

-عملیات طراحی شامل: سایز بندی هیدرولیکی، تعیین تجهیزات و عملکرد آنها، طراحی تابلوی کنترل سایت تصفیه آب.

-نصب تجهیزات جهت آزمون عملکرد آنها قبل از ارسال.

-نصب تجهیزات در سایت، راه اندازی و آموزش پرسنل و همچنین تهیه دستورالعمل های کاربری و تعمیر و نگهداری.



RO 4500 BW
برای آب کمی شور
تا سقف مصرف ۴۵۰۰ لیتر در ساعت



RO 6500 BW
برای آب کمی شور
تا سقف مصرف ۶۵۰۰ لیتر در ساعت



فرایند آب آیدر
www.awp.co.ir

تجهیزات REVERSE OSMOSIS

قشَاء اسموزی

یونیت های استاندارد RO (Reverse Osmosis) - قشَاء اسموزی) با ظرفیت 40 L/h تا 1000 L/h.

یونیت های RO (قشَاء اسموزی) برای تقاضاهای خاص مورد نیاز تا سقف 50000 لیتر در ساعت نیز قابل طراحی و ساخت میباشند.

سیستم تصفیه قشَاء اسموزی برای آبهای تا حدی شور نیز مناسب است. سیستم های یک مرحله ای و دو مرحله ای نمک زدائی برای استفاده های خاص تکنیکی، داروسازی، تولید لوازم آرایشی، الکترونیکی و دیگر مصارفی که به آب بسیار خالص نیاز دارند، ارائه شده است. بازه وسیعی از قطعات تهیه شده از تولیدکنندگان اصلی آنها برای دستیابی به بالاترین استانداردها، در ترکیب با راه حل های خاص اختصاصی که متضمن کیفیت و قابلیت اتکاء به این سیستم ها است.



RO 050.DGT
تا سقف مصرف 50 لیتر در ساعت



RO 1000
تا سقف مصرف 1000 لیتر در ساعت



فرایند آب آیدر
www.awp.co.ir



RO 80
تا سقف مصرف 80 لیتر در ساعت

JUPITER



فرایند آب آیدر

www.awp.co.ir

سختی گیرهای تمام اتوماتیک برای مصارف خانگی و صنعتی. مدل‌های دارای مخازن آب شور مجزا به صورت تک کابین و یا دو کابین. مخزن رزین در اندازه ۵ تا ۱۱۰۰ لیتر. میزان جریان از ۵۰۰ تا ۵۰۰۰ L/h. در صورت نیاز به مخازن بزرگتر رزین و برای مقادیر بیشتر جریان، قابل اجرا هستند.

مدلهای استاندارد با انواع شیرهای کنترل:

ATL- تایمر دیجیتالی Autotrol 255/740 Logix

ATL- تایمر دیجیتالی Autotrol 268/740 Logix

ATM- تایمر Autotrol Magnum

AVL- صفحه کنترل دیجیتالی Autotrol 255/760 Logix

AVL- صفحه کنترل دیجیتالی Autotrol 268/760 Logix

AVM- صفحه کنترل Autotrol Magnum

مدلهای مجهز به شیرهای کنترل تایمری (Fleck) FT و یا شیرهای کنترل حجمی FV.

لوازم جانبی موجود: کیت کلرزنی برای ضد عفونی کردن رزین سختی گیر، با سیستم By-Pass اتوماتیک.



ADRIATIC 5

دارای شیر کنترل غیر اتوماتیک جهت استفاده آسان در تمامی مراحل سختی گیری، شستشو و بازسازی. بدون نیاز به جریان برق و لوله کشی خاص.

طراحی شده با استفاده از کارت ریج CB-EC-ECO کربن بلوک محافظت شده با لایه بیرونی ۱۰ میکرونی به انضمام کارت ریج حاوی نمک احیاء رزین.

ویژگی‌ها: مخزن رزین ۵ لیتری، وزن ۱۰ کیلوگرم، ابعاد ۲۵۰×۳۷۰×۴۴۵ میلی متر.

موارد استفاده: شستشوی اتومبیل، کاروانهای مسافرتی، قایقهای تفریحی کوچک، باغداری و ... مصارف تخصصی: قابل استفاده برای آب سیستمهای گرمایش، پنل های آب گرمکن خورشیدی، شستشوی شیشه و ...



MARS

فیلتر مخصوص زدایش اتوماتیک آهن با استفاده از **PYROLUSITE**.

مخزن از ۲۵ تا ۷۰۰ لیتر. میزان جریان از ۷۵۰ تا ۱۰۰۰۰ L/h در صورت نیاز به مخازن بزرگتر رزین و برای مقادیر بیشتر جریان، قابل اجرا هستند.

مدلهای استاندارد دارای شیر کنترل:

ATL- تایمر دیجیتالی Autotrol 263/740 Logix

ATM- تایمر Autotrol Magnum

AVL- صفحه کنترل دیجیتالی Autotrol 263/760 Logix

AVM- صفحه کنترل Autotrol Magnum

در صورت سفارش مدل‌های دارای Brim و ماسه سبزرنگ نیز قابل ساخت می‌باشند.

لوازم جانبی موجود: سیستم By-Pass اتوماتیک.

VENUS

حذف کننده کلورین اتوماتیک دارای کربن اکتیو گرانول **GAC**، بلورهای کربن فعال شده.

مخزن **GAC** از ۲۵ تا ۶۰۰ لیتر. میزان جریان از ۷۰۰ تا ۱۶۰۰۰ L/h در صورت نیاز به مخازن بزرگتر رزین و برای مقادیر بیشتر جریان، قابل اجرا هستند.

مدلهای استاندارد دارای شیر کنترل:

ATL- تایمر دیجیتالی Autotrol 263/740 Logix

ATM- تایمر Autotrol Magnum

AVL- صفحه کنترل دیجیتالی Autotrol 263/760 Logix

AVM- صفحه کنترل Autotrol Magnum

لوازم جانبی موجود: سیستم By-Pass اتوماتیک.

SAND

سیستم اتوماتیک حاوی فیلتر شنی با استفاده از بستتر کوارتزیت و گرانولها با دانه بندی مختلف.

مخزن کوارتزیت از ۲۵ تا ۵۰۰ لیتر. میزان جریان از ۷۰۰ تا ۱۴۰۰۰ L/h در صورت نیاز به مخازن بزرگتر رزین و برای مقادیر بیشتر جریان، قابل اجرا هستند.

مدلهای استاندارد دارای شیر کنترل:

ATL- تایمر دیجیتالی Autotrol 263/740 Logix

ATM- تایمر Autotrol Magnum

AVL- صفحه کنترل دیجیتالی Autotrol 263/760 Logix

AVM- صفحه کنترل Autotrol Magnum

لوازم جانبی موجود: سیستم By-Pass اتوماتیک.

VEGA ^{new}

حذف کننده آرسنیک اتوماتیک دارای **G F H** (گرانول Ferric Hydroxide)

مخزن **G F H** از ۴۰ تا ۳۶۰ لیتر. میزان جریان از ۴۰۰ تا ۳۲۰۰ L/h در صورت نیاز به مخازن بزرگتر رزین و برای مقادیر بیشتر جریان، قابل اجرا هستند.

مدلهای استاندارد دارای شیر کنترل:

ATL- تایمر دیجیتالی Autotrol 263/740 Logix

ATM- تایمر Autotrol Magnum

AVL- صفحه کنترل دیجیتالی Autotrol 263/760 Logix

AVM- صفحه کنترل Autotrol Magnum

لوازم جانبی موجود: سیستم By-Pass اتوماتیک.



HYDROS



CYCLONE



فراند آب آمیر
www.awp.co.ir



FT



FC

PROFESSIONAL

فیلترها و محفظه ها

حرفه ای

فیلتر خانگی چند کار ترکیبی **HYDROS** از جنس فولاد ضد زنگ **AISI 316**: اتصالات ورودی و خروجی 1-1/2", 2"

مدلهایی برای ۳، ۵ یا ۶ کار ترکیب با ارتفاع های 10", 20", 30" یا 40".

فیلتر حذف کننده ماسه سانتریفیوژ **CYCLONE**: اتصالات ورودی و خروجی 3/4", 1", 1-1/4", 1-1/2", 2", 3". دنده های نری **BSP**: DN200, DN150, DN125, DN100 با دریچه لبه دار.

فیلتر خانگی فولاد کربن چند کار ترکیبی **FT**: اتصالات ورودی و خروجی 1-1/2", 2". مدلهایی برای ۴، ۸ یا ۱۲ کار ترکیب با ارتفاع 10".

فیلتر سبیدی **AISI 316** از جنس فولاد ضد زنگ **FC**: اتصالات ورودی و خروجی 1-1/2", 2". دارای سبیدی از جنس فولاد ضد زنگ، توری های پلاستیکی و فیلتر پشمی.



www.awp.co.ir

نماینده انحصاری اطلس فیلتری ایتالیا در غرب کشور

09187826540 087-33166663



ATLAS FILTRI® is a registered trade mark of ATLAS FILTRI srl .
 Unauthorized use of the registered trade mark
 is strictly forbidden and legally persecuted.
 Images and texts are property of ATLAS FILTRI srl ,
 which reserves the rights to change
 products design and specification without prior notice.

تفنیق و توسعه فن آوری

نماینده انحصاری محصولات اطلس فیلتری در ایران

تهران - خیابان کریمخان زند - خیابان امان جنوبی - بی بست عقیلی - پلاک ۱۰

tel: +9821 88935950

fax: +9821 88935950

www.techrdco.com